

Données techniques



Moteur Diesel

Moteur Diesel Deutz	TCD 3,6 L4 Emissions conformes aux Directives 97/68/CE, 2012/46/UE Phase IV ou IIIA et EPA/CARB Tier 4f ou Tier 3
Puissance ISO 14396	74 kW/100 CH à 2 200 1/min. 100 kW/136 CH à 2 200 1/min.
Couple maxima	500 Nm à 1 600 1/min.
Cylindrée	3,6 l
Type	Moteur en ligne 4-cylindres, refroidissement à eau, turbocompresseur avec refroidissement de l'air de suralimentation
Injection	Injection électronique Common Rail
Filtre à air	Filtre à air sec avec élément de sécurité et pré-sélecteur air intégré
Refroidissement	Ventilateur hydrostatique à régulation thermostatique
Tension de service	12 V
Batterie	12 V/180 Ah
Alternateur	14 V/120 A
Démarrateur	3,2 kW



Transmission

Système de transmission	Transmission hydrostatique continue composée d'une pompe à débit variable à plateau oscillant et d'un moteur hydraulique en circuit fermé, marche avant et arrière par inversion du sens d'alimentation de la pompe à débit variable
Système de filtrage	Filtre en ligne pour circuit fermé
Commande	Pédale électronique d'avancement et pédale combinée d'approche lente et de frein, adaptation en continu de la vitesse au régime moteur maximal. Modification du sens de marche par joystick multifonction (5 en 1)
Vitesse de translation	Régulation en continu 0 – 30 km/h 0 – 20 km/h (en option)



Emissions sonores

Niveau sonore interne selon ISO 6396:1992	
L_{pA} (pression acoustique au poste de conduite)	79 dB(A)
Niveau sonore externe selon 2000/14/CE	
L_{WA} avec 74 kW (émissions sonores à l'environnement)	106 dB(A)
L_{WA} avec 100 kW (émissions sonores à l'environnement)	107 dB(A)



Freins

Freins de service	Freinage dynamique de la transmission hydrostatique opérant sur les quatre roues, freins multidisques à bain d'huile à actionnement hydraulique dans le pont avant (montage intérieur)
Freins de stationnement	Frein hydraulique à accumulateur le pont avant (montage intérieur)



Cabine de conduite

Cabine	Cabine fermée, montée sur plots élastiques avec ventilation par surpression. Structure ROPS/FOPS intégrée, pare-brise et fenêtre de toit simples en vitrage de sécurité teinté, lave-glace et essuie-glace pour le pare-brise et la lunette arrière, inclinaison de la colonne de direction réglable par une pédale. La partie supérieure de la porte du conducteur peut être ouverte et verrouillée à 180°.
Siège conducteur	Siège conducteur à suspension et réglages multiples avec ceinture de sécurité, adaptable au poids du conducteur
Aération	Ventilateur à 3 vitesses avec aspiration et filtration d'air frais, 6 buses d'aération réglables, 2 sorties d'air au niveau du pare-brise, lunette arrière inclinable, possibilité de bloquer la fenêtre latérale en position ouverte
Chauffage	Chauffage de l'eau chaude



Pneus

Pneus standard	Mitas MPT 04 – 405/70-24
Type	Pneus sans chambre à air sur jante monobloc
Pneus spéciaux	Selon spécifications du constructeur



Direction

Type	Servo-assistance hydraulique pour ponts avant et arrière
Modes de braquage	3 + 1 modes de direction sélectionnables électroniquement : – Roues avant directrices (pour la circulation sur route) – Quatre roues directrices – Marche en crabe – 4ème mode de direction : essieu arrière verrouillable dans toutes les positions Indicateur LED pour la position neutre.

Essieux

Entraînement	Entraînement
Pont avant	Direction articulée, fixe, compensation de niveau avec angle d'inclinaison de 8° sur le modèle de 10 m
Pont arrière	Direction articulée, pont oscillant de 11°
Différentiel	Automatique à glissement limité à 45 % de report de couple dans le pont avant
Démultiplication	Réducteur planétaire dans moyeu de roue



Contenances

Réservoir de carburant	150 l
Circuit de refroidissement	18 l
Huile moteur (avec filtre)	8,5 l
Réservoir hydraulique	96 l
Système hydraulique complet, modèles de 6 m et 7 m	140 l
Système hydraulique complet, modèle de 10 m	150 l
Réducteur de différentiel avant	8,5 l
Réducteur de différentiel arrière	8,5 l
Moyeu de roue de pont avant, chacun	1,0 l
Moyeu de roue de pont arrière, chacun	1,0 l
Réservoir de solution d'urée	10 l



Spécifications

	T 35-6	T 32-7	T 36-7	T 41-7	T 33-10
Poids en ordre de marche avec fourche standard, avec le plein de carburant, équipement minimal, Michelin XMCL (460/70-24) pneus et sans chauffeur	kg 7 320	7 280	7 310	7 460	8 050
Charge maximale	kg 3 500	3 200	3 600	4 100	3 300
Hauteur maximale de levage	mm 6 132	6 925	6 925	6 925	9 747
Portée maximale au dos du bras de fourche	mm 3 204	4 096	3 996	4 001	7 176



Hydraulique de travail

Système hydraulique	Pompe à cylindrée constante
Débit maximum	106 l/min. à 2 300 1/min.
Limite de pression	240 bar ¹⁾ ou 270 bar ²⁾
Système de filtrage	Filtre de retour et filtre d'aspiration
Commande	Manipulateur unique (5 en 1)
Fonctions commandées	Levage, descente, cavage, déversement, déploiement et rétractation du bras télescopique, fermeture, ouverture, marche avant, marche arrière
Clapet de sécurité	Clapet de freinage de descente et de maintien de charge sur les vérins de levage, vérin de cavage, vérin du bras télescopique
Amortissement de fin de course	Levage, descente, déploiement du bras télescopique
Débit maximum du circuit de travail avant	100 l/min.

¹⁾ T 32-7 et T 35-6

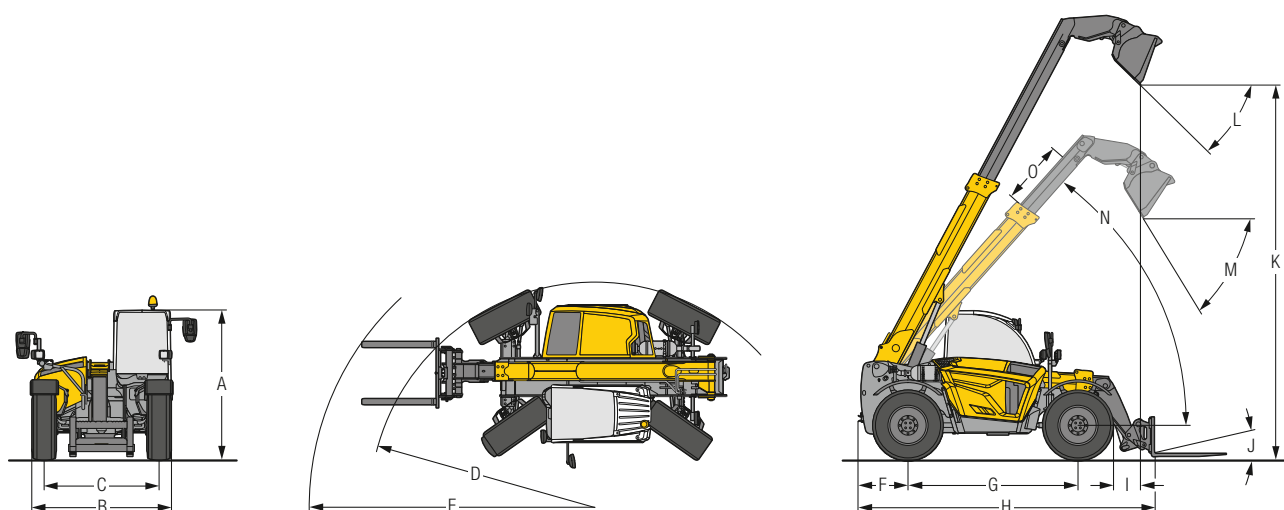
²⁾ T 36-7, T 41-7 et T 33-10



Cycles de travail (sans charge, sans amortissement de fin de course)

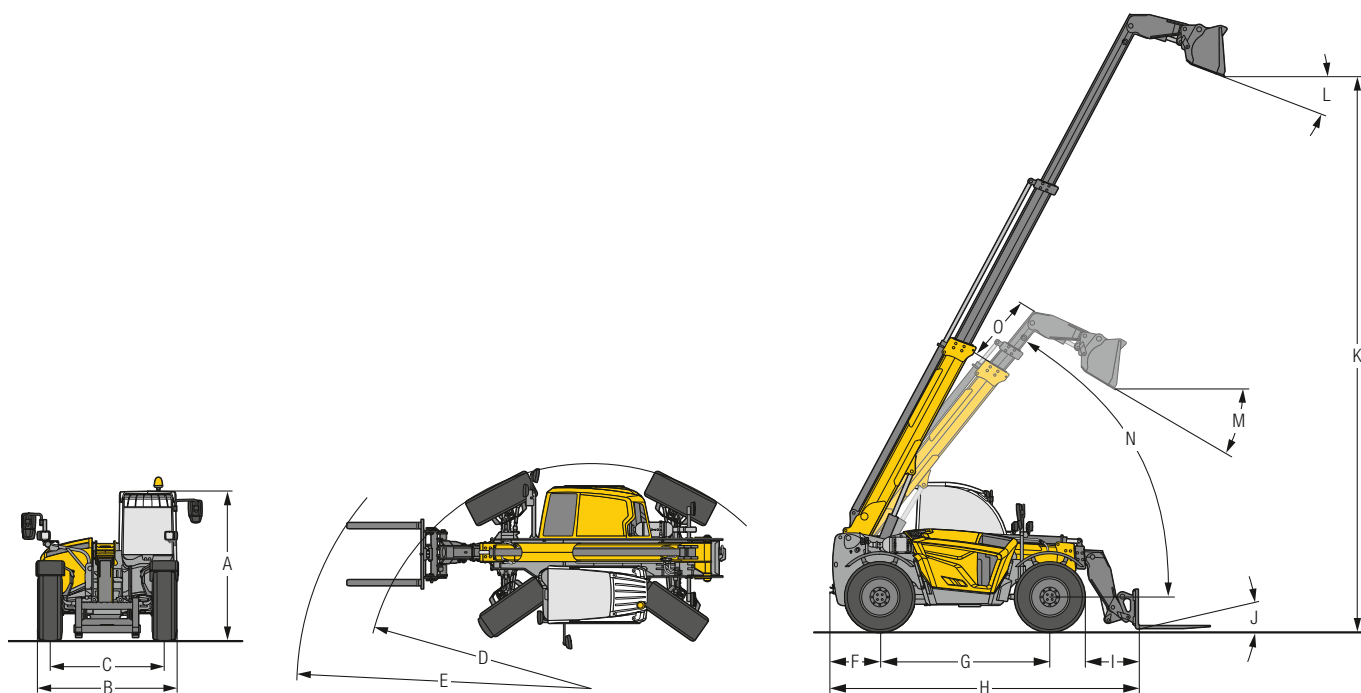
	T 35-6	T 32-7	T 36-7	T 41-7	T 33-10
Levage	sec 6,8	6,8	6,8	7,0	6,9
Descente	sec 5,0	5,0	5,0	6,2	5,5
Rétractation du bras télescopique	sec 5,3	6,4	6,4	7,1	18
Déploiement du bras télescopique	sec 3,5	4,0	4,0	5,0	9,5
Cavage à 360°	sec 3,5	3,5	3,5	3,5	3,5
Déversement à 360°	sec 2,8	2,8	2,8	2,8	3,0

Dimensions



Dimensions (Toutes les tâches avec train de pneus standard, fourche standard ou godet standard (0,9 m³))

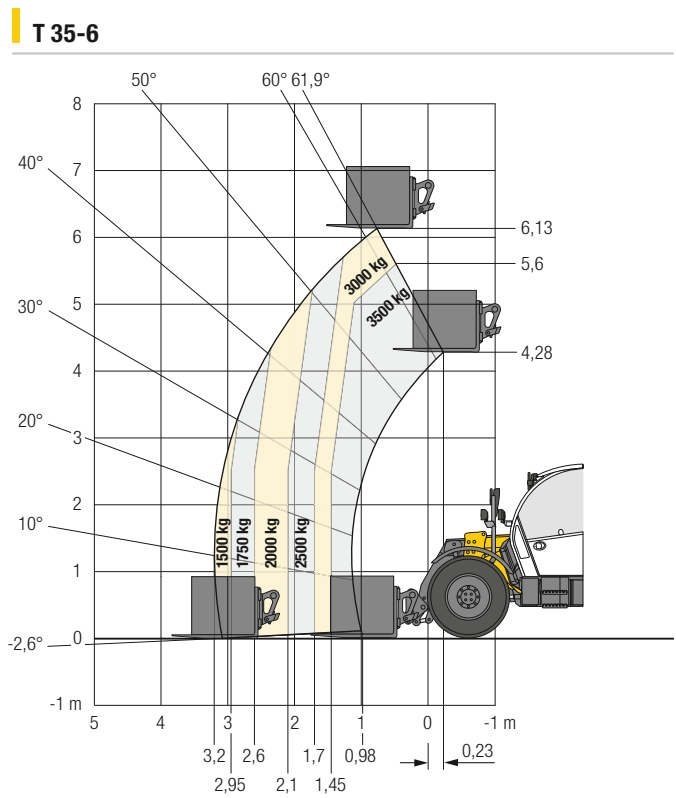
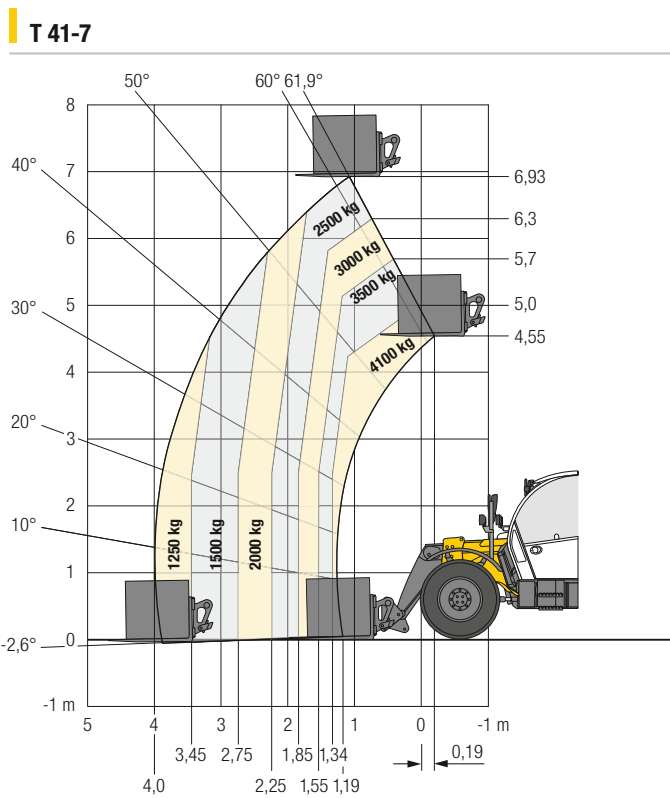
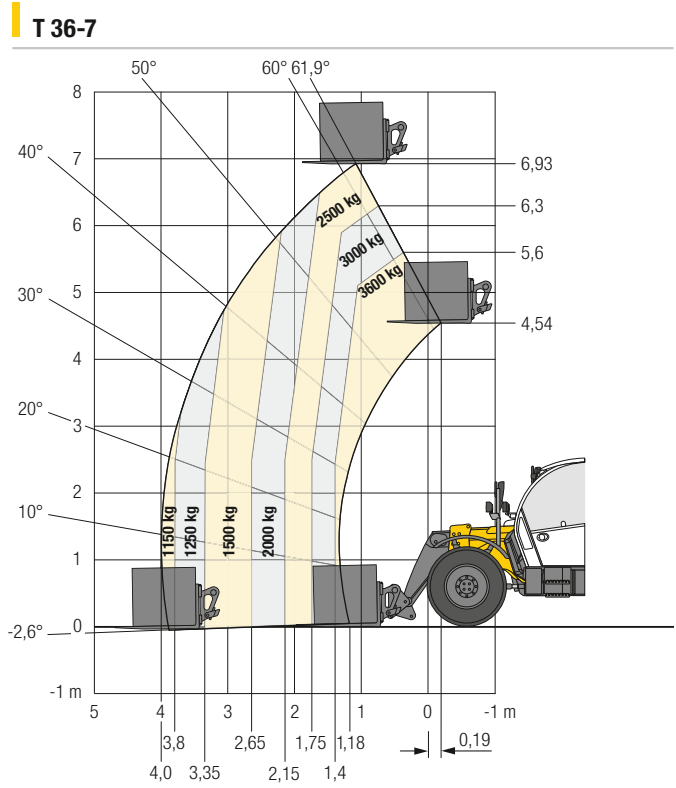
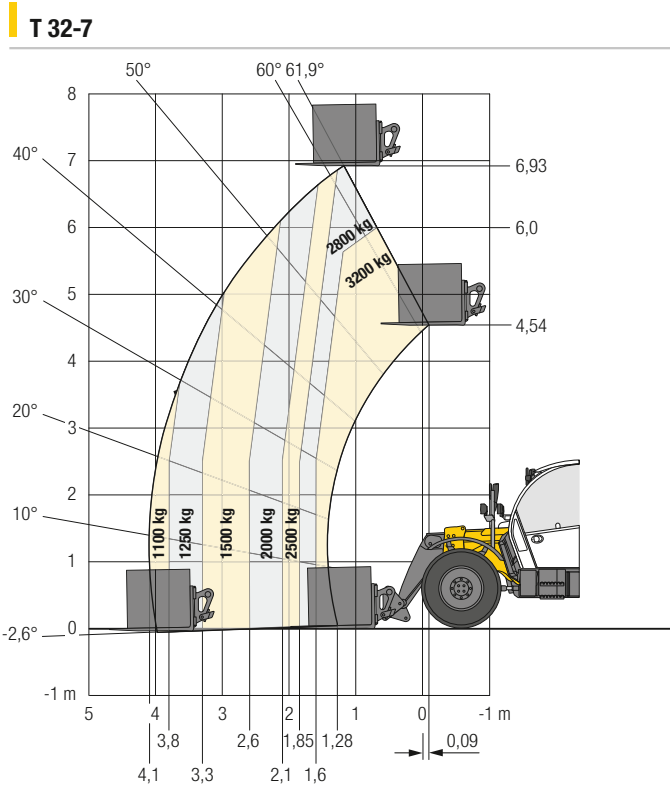
		T 35-6	T 32-7	T 36-7	T 41-7
A	Hauteur hors tout	mm	2 465	2 465	2 465
B	Largeur hors tout, avec train de pneus standard	mm	2 327	2 327	2 327
C	Largeur de voie	mm	1 920	1 920	1 920
D	Rayon de braquage mesuré aux pneumatiques	mm	3 812	3 812	3 906
E	Rayon de braquage mesuré aux fourches	mm	4 610	4 850	4 859
F	Déport arrière	mm	784	784	784
G	Empattement	mm	2 750	2 750	2 850
H	Longueur hors tout au dos du bras de fourche	mm	4 606	4 905	4 905
I	Portée à la hauteur de levage maximale, bras télescopique sorti, avec l'angle de déversement maximal	mm	125	549	449
J	Angle de cavage maximal, fourches à palettes en bas		12,9°	12,9°	12,9°
K	Hauteur de jetée avec un angle de levage maximal de 61,9°, bras télescopique sorti, avec l'angle de déversement maximal	mm	5 441	6 235	6 235
L	Angle de déversement maximal, godet standard, avec l'angle de levage maximal		44,4°	44,4°	44,4°
M	Angle de déversement maximal, godet standard, avec rampe de chargement 4 m		57,2°	58,1°	58,1°
	Garde au sol (au centre de l'engin)	mm	405	405	405
	Angle de rotation maximal pour la mise en place d'accessoires		150°	150°	150°



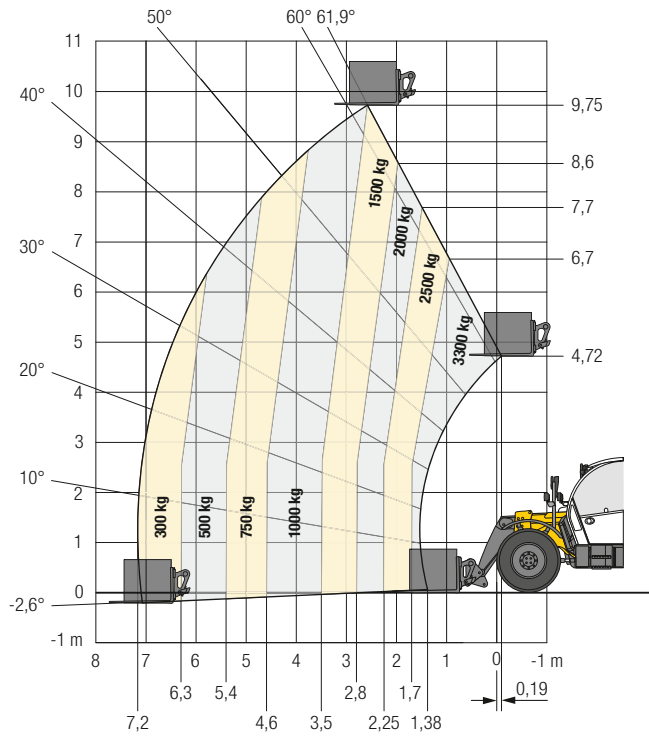
Dimensions (Toutes les tâches avec train de pneus standard, fourche standard ou godet standard (0,9 m³))

			T 33-10
A	Hauteur hors tout	mm	2 465
B	Largeur hors tout, avec train de pneus standard	mm	2 327
C	Largeur de voie	mm	1 920
D	Rayon de braquage mesuré aux pneumatiques	mm	3 906
E	Rayon de braquage mesuré aux fourches	mm	5 020
F	Déport arrière	mm	784
G	Empattement	mm	2 850
H	Longueur hors tout au dos du bras de fourche	mm	5 104
I	Portée à la hauteur de levage maximale, bras télescopique sorti, avec l'angle de déversement maximal	mm	2 339
J	Angle de cavage maximal, fourches à palettes en bas		12°
K	Hauteur de jetée avec un angle de levage maximal de 61,9°, bras télescopique sorti, avec l'angle de déversement maximal	mm	9 258
L	Angle de déversement maximal, godet standard, avec l'angle de levage maximal		20,4°
M	Angle de déversement maximal, godet standard, avec rampe de chargement 4 m		31,2°
	Garde au sol (au centre de l'engin)	mm	405
	Angle de rotation maximal pour la mise en place d'accessoires		126°

Abaques de charge (selon EN 1459 Annexe B) Toutes les données avec centre de gravité de charge (LSP) 500 mm, coupleur rapide standard, pneumatiques standards et fourche standard



T 33-10



Équipement

Machine de base

3 + 1 modes de braquage commutables manuellement	•
Aide au démarrage en pente automatique	•
Amortisseur anti-vibrations lors de la conduite – Comfort Drive	+
Attache de remorquage à l'arrière	+
Attache de remorquage à l'avant	+
Attache de remorquage avec verrouillage automatique	+
Autorisation de circulation sur route en Allemagne	+
Boîte à outils avec kit d'outils	+
Bras télescopique en 2 parties (modèles 6 m et 7 m)	•
Bras télescopique en 3 parties (modèle 10 m)	•
Cire protectrice pour le transport maritime	+
Cire protectrice pour substances agressives	•
(cire protectrice sur la tête du bras télescopique et sur le devant de l'appareil)	+
Compensation de niveau axe avant (modèle 10 m)	•
Différentiel à glissement limité à 45 % sur l'essieu avant	•
Essieu arrière avec angle d'oscillation de 11°	•
Graissage préparation pour le dispositif de graissage centralisé	+
Graissage via des points de graissage visibles – Easy-Lube	+
Graissage via le dispositif de graissage centralisé automatique – Auto-Lube	+
Graissage via trois points centraux – Centralised-Lube	+
Guidage de la flèche sur le châssis principal	+
Kit d'outils	+
LiDAT – Système de transmission des données	+
Pédale combinée d'approche lente et de frein	•
Peinture spéciale	+
Préchauffage du carburant	+
Prise électrique 7 pôles à l'arrière	+
Protection châssis principal	+
Protection châssis principal et dessous	+
Rétroviseur avec vue sur l'attache de remorquage	+
Support de plaque d'immatriculation éclairé	+
Surveillance du niveau d'huile hydraulique	+

Système hydraulique

Blocage du vérin de basculement	+
Circuit hydraulique 3 sur la tête du bras télescopique	•
Conduite de retour des injecteurs	+
Débit constant du système hydraulique sur la tête du bras télescopique	+
Dispositif de décompression pour le système hydraulique sur la tête du bras télescopique	+
Extension du circuit hydraulique 3 (hydraulique & électrique)	+
Hydraulique arrière, double effet	+
Pompe hydraulique, débit 106 l/min.	•
Préchauffage de l'huile hydraulique via une alimentation électrique externe de 230 V	+
Racleur sur le bras télescopique	+
Système hydraulique désactivable (pour la circulation sur route)	•

Cabine de conduite

Chauffage	•
Chauffage pare-brise arrière et vitre à droite	+
Climatisation	+
Compartment de stockage sous l'accoudoir	•
Compartment de stockage sous le siège	•
Eclairage intérieur	•
Écran noir et blanc 3,5"	•
Essuie-glaces et lave-glace à l'arrière	•
Essuie-glaces et lave-glace à l'avant, avec fonction d'intermittence	•
Extension essuie-glaces pour la vitre du toit	+
Inclinaison de la colonne de direction ajustable via une pédale	•
Joystick multifonction (5 en 1)	•
Pare-soleil toit et pare-brise avant	+
Phares de conduite halogènes	•
Phares de travail dirigés sur l'attache de remorquage (halogènes ou LED)	+
Phares de travail orientés vers la droite et vers la gauche (halogènes ou LED)	+
Phares de travail sur la flèche (halogènes ou LED)	+
Phares de travail sur le poste de conduite, à l'arrière (halogènes ou LED)	+
Phares de travail sur le poste de conduite, à l'avant (halogènes ou LED)	+
Plusieurs paramètres de la colonne de direction réglables (hauteur, inclinaison et angle du volant)	+
Porte conducteur en deux parties (la partie supérieure pouvant être ouverte à 180°)	•
Porte-manteau	•
Pré-équipement radio	+
Prise de charge USB (2 sorties)	•
Prise électrique 12 V	•
Radio avec connexion USB	•
Rétroviseur intérieur	+
Siège conducteur à suspensions avec siège chauffant et appui-tête télescopique	+
Siège conducteur ajustable manuellement avec housse en similicuir	•
Siège conducteur ajustable manuellement, avec revêtement en tissu et appui-tête télescopique	+
Support multifonction	+

Pneus

Alliance A580 – 460/70 R 24	+
Dunlop SP T9 – 405/70 R 24 MPT	+
Firestone Duraforce-Utility - 460/70 R24	+
Gumasol SP24 – 12.00-24 ¹⁾	+
Michelin BibLoad – 400/70 R20 remplis de mousse ¹⁾	+
Michelin BibLoad – 460/70 R24	+
Michelin X Mine D2 12.00 R 24 TL ²⁾	+
Michelin XMCL – 460/70 R 24	+
Mitas MPT 01 – 405/70-20	+
Mitas MPT 01 – 405/70-24	+
Mitas MPT 04 – 405/70-24	•

• = Standard
+ = Option

¹⁾ Disponible seulement pour T 35-6, T 32-7 et T 41-7

²⁾ Disponible seulement pour T 36-7 et T 41-7

Équipement



Sécurité

Abaissement d'urgence de la flèche	+
Affichage de l'angle sur le bras télescopique	+
Arrêt d'urgence	•
Avertissement de fin de course pour le levage, la descente et la rétractation	•
Avertisseur de marche arrière	+
Avertisseur de surcharge avec signal sonore et visuel conforme à la norme EN 15000	•
Avertisseur de surcharge pour l'Australie	+
Avertisseur sonore de marche arrière, acoustique	+
Cale de stationnement (1x)	+
Cale de stationnement (2x)	+
Cale pour vérin de levage (pour les travaux d'entretien)	+
Caméra de recul et de vision latérale	+
Extincteur	+
Feux de détresse	•
Grille de protection toit	+
Grille de protection toit et pare-brise avant	+
Gyrophare orange rabattable	+
Indicateur de niveau via un niveau à bulle	•
Kit de premiers secours	+
Protection anti-vol CESAR (Construction Equipment Security and Registration)	+
Protection anti-vol via la clé de contact	+
ROPS/FOPS intégré	•
Sortie de secours par la lunette arrière	•
Triangle de présignalisation	+



Transmission

Filtre à air avec éjecteur de poussière automatique	+
Niveau d'émission IIIA/Tier 3	+
Niveau d'émission IV/Tier 4f	•
Niveau d'émission IV/Tier 4f avec filtre à particules diesel	+
Quatre roues motrices, en permanence	•
Système de commande manuelle pour le régime moteur et la vitesse de déplacement	+
Transmission : 20 km/h/100 kW/41 kN force de traction	+
Transmission : 20 km/h/74 kW/41 kN force de traction	+
Transmission : 30 km/h/100 kW/41 kN force de traction	+
Transmission : 30 km/h/74 kW/41 kN force de traction	•
Transmission, hydrostatique	•
Ventilateur hydrostatique, en continu	•
Ventilateur réversible	+



Equipments

Adaptateur rapide hydraulique, chargeuses Compact Liebherr	+
Adaptateur rapide hydraulique, Claas Scorpion	+
Adaptateur rapide hydraulique, JCB Q-Fit	+
Adaptateur rapide hydraulique, Manitou	+
Adaptateur rapide mécanique, Claas Scorpion	+
Adaptateur rapide mécanique, Manitou	•
Plaque de montage universelle pour Claas Scorpion	+

• = Standard
+ = Option

Le montage ou l'ajout de tout équipement ou accessoire provenant d'autres fabricants nécessitent l'accord préalable de la société Liebherr !